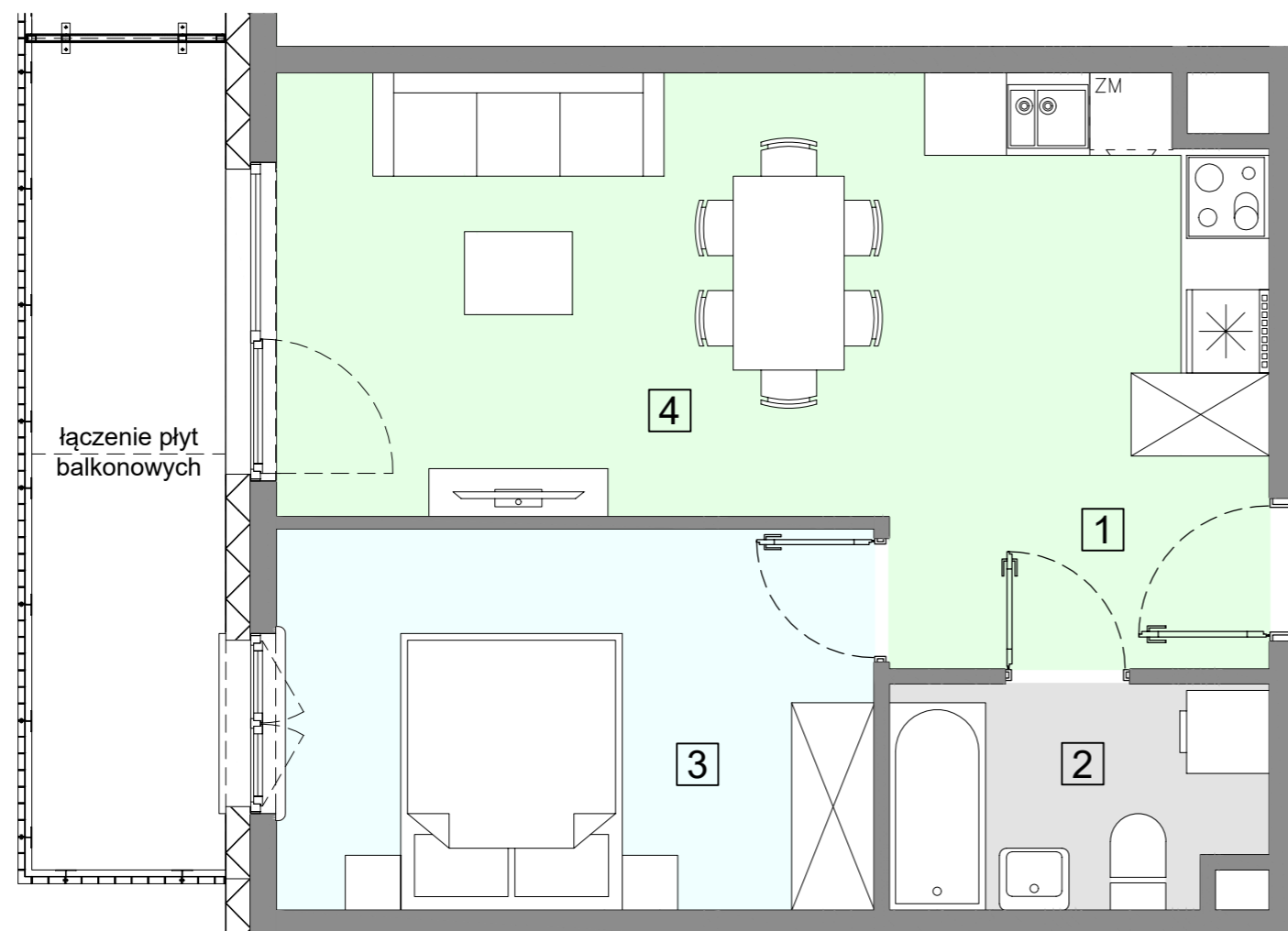


WARSZAWA, ul. Przyłuszczkowa

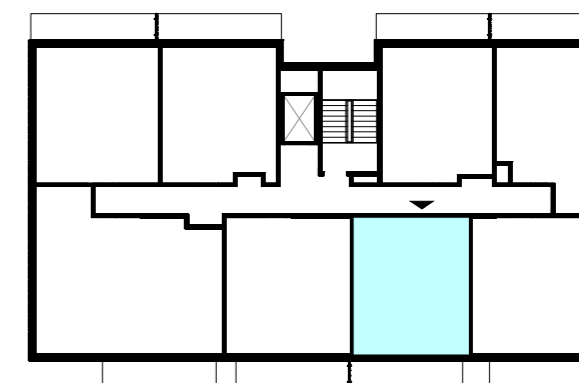


ACATOM SP. Z O.O.  
ul. Christo Botewa 14  
30-798 Kraków

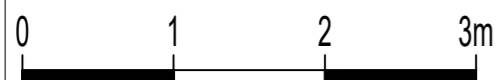
INWESTYCJA: Budynek mieszkalny wielorodzinny  
ADRES: Warszawa, ul. Przyłuszczkowa



WEJŚCIE



BUDYNEK	D2
PIĘTRO	2
NUMER MIESZKANIA	17
LICZBA POKOI	2
<b>POWIERZCHNIA POMIESZCZEŃ</b>	
1. przedpokój	4,90 m <sup>2</sup>
2. łazienka	4,18 m <sup>2</sup>
3. pokój	11,78 m <sup>2</sup>
4. pokój z aneksem kuchennym	20,50 m <sup>2</sup>
<b>ŁĄCZNIE</b>	<b>41,36 m<sup>2</sup></b>
balkon	ok. 8,2 m <sup>2</sup>



UWAGA: Powierzchnia liczona wg PN\_ISO 9836:2022-07. Na etapie projektu wykonawczego i realizacji obiektu mogą wystąpić korekty w powierzchni, układzie ścian i lokalizacji przyborów sanitarnych. Aranżacja mieszkań jest poglądowa.