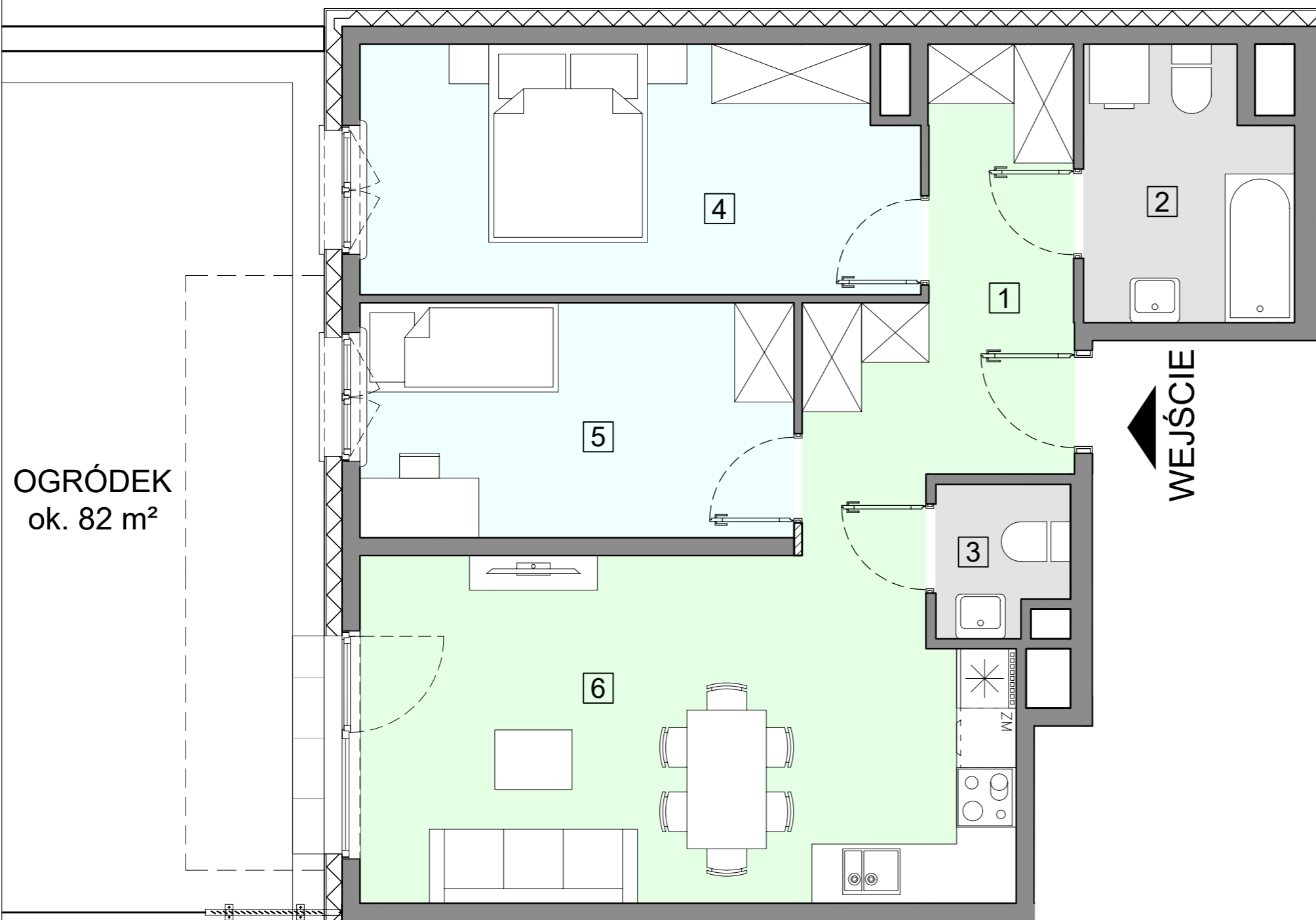
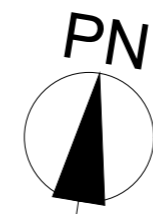
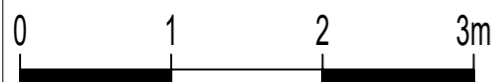


WARSZAWA, ul. Przyłuszczkowa

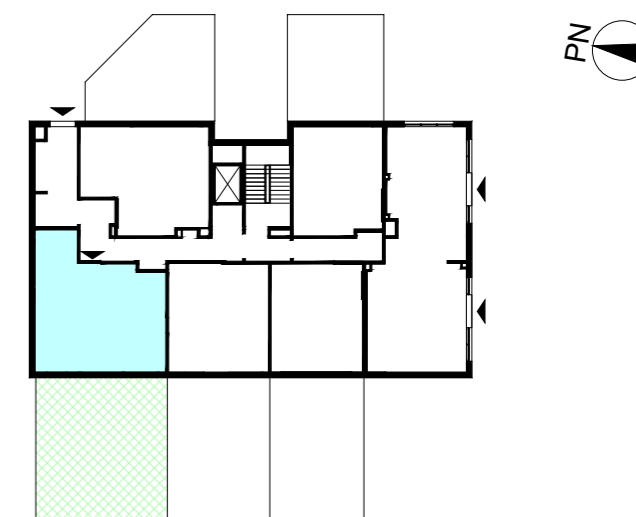


OGRÓDEK  
ok. 82 m<sup>2</sup>



ACATOM SP. Z O.O.  
ul. Christo Botewa 14  
30-798 Kraków

INWESTYCJA: Budynek mieszkalny wielorodzinny  
ADRES: Warszawa, ul. Przyłuszczkowa



BUDYNEK	D2
PIĘTRO	PARTER
NUMER MIESZKANIA	05
LICZBA POKOI	3
<b>POWIERZCHNIA POMIESZCZEŃ</b>	
1. przedpokój	9,51 m <sup>2</sup>
2. łazienka	5,35 m <sup>2</sup>
3. wc	1,83 m <sup>2</sup>
4. pokój	13,74 m <sup>2</sup>
5. pokój	10,25 m <sup>2</sup>
6. pokój z aneksem kuchennym	22,10 m <sup>2</sup>
<b>ŁĄCZNIE</b>	<b>62,78 m<sup>2</sup></b>
ogródek	ok. 82 m <sup>2</sup>

UWAGA: Powierzchnia liczona wg PN\_ISO 9836:2022-07. Na etapie projektu wykonawczego i realizacji obiektu mogą wystąpić korekty w powierzchni, układzie ścian i lokalizacji przyborów sanitarnych. Aranżacja mieszkań jest poglądowa.