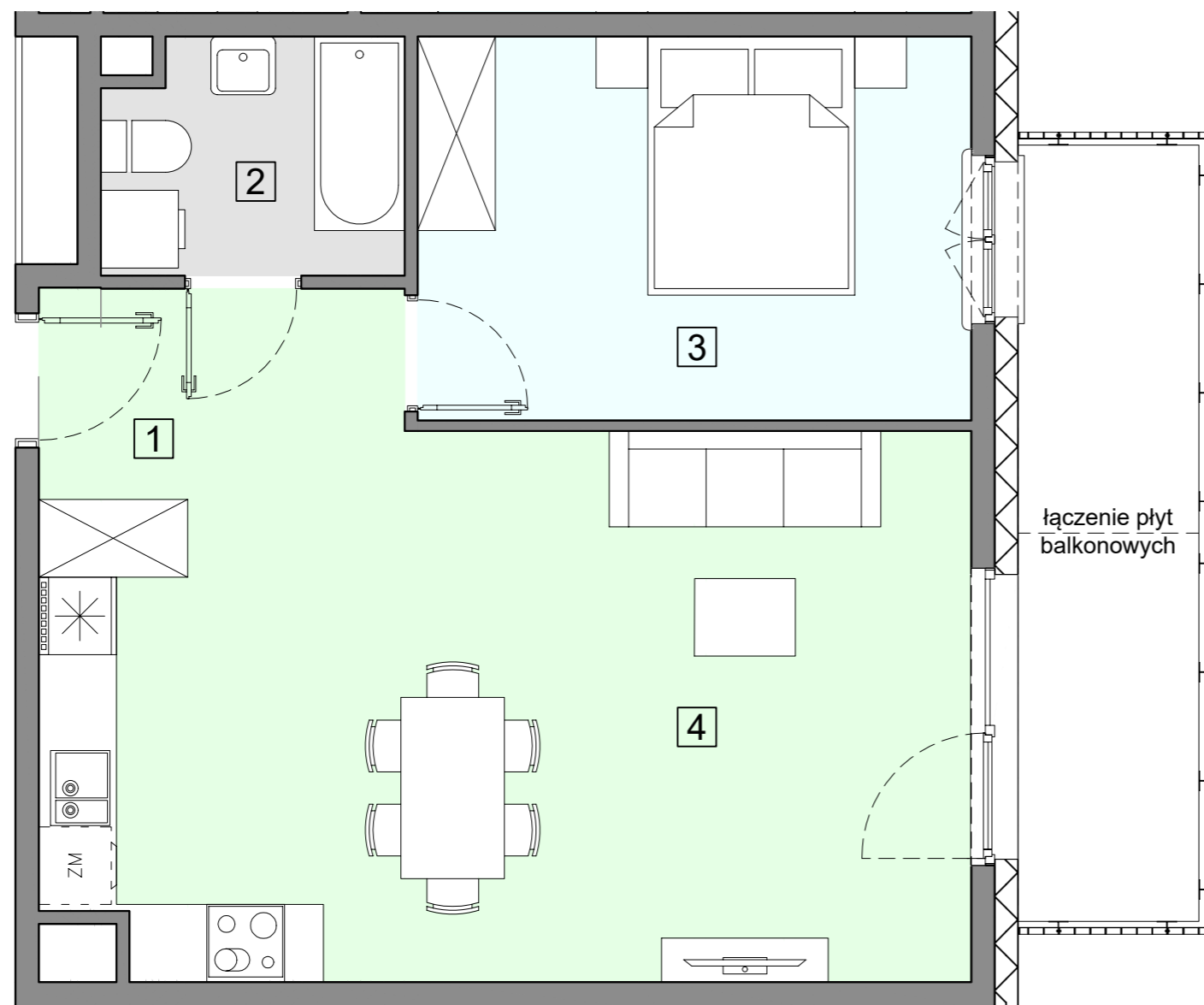


WARSZAWA, ul. Przyłuszczkowa

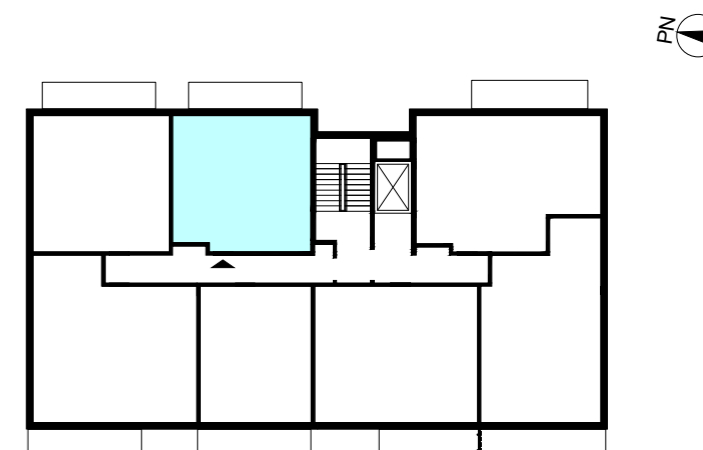


WEJŚCIE

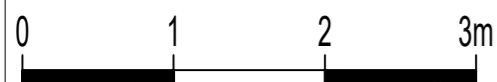


ACATOM SP. Z O.O.  
ul. Christo Botewa 14  
30-798 Kraków

INWESTYCJA: Budynek mieszkalny wielorodzinny  
ADRES: Warszawa, ul. Przyłuszczkowa



|                                 |                            |
|---------------------------------|----------------------------|
| BUDYNEK                         | D1                         |
| PIĘTRO                          | 1                          |
| NUMER MIESZKANIA                | 14                         |
| LICZBA POKOI                    | 2                          |
| <b>POWIERZCHNIA POMIESZCZEŃ</b> |                            |
| 1. przedpokój                   | 5,31 m <sup>2</sup>        |
| 2. łazienka                     | 4,02 m <sup>2</sup>        |
| 3. pokój                        | 12,57 m <sup>2</sup>       |
| 4. pokój z aneksem kuchennym    | 27,85 m <sup>2</sup>       |
| <b>ŁĄCZNIE</b>                  |                            |
|                                 | <b>49,75 m<sup>2</sup></b> |
| balkon                          | ok. 8,3 m <sup>2</sup>     |



UWAGA: Powierzchnia liczona wg PN\_ISO 9836:2022-07. Na etapie projektu wykonawczego i realizacji obiektu mogą wystąpić korekty w powierzchni, układzie ścian i lokalizacji przyborów sanitarnych. Aranżacja mieszkań jest poglądowa.