

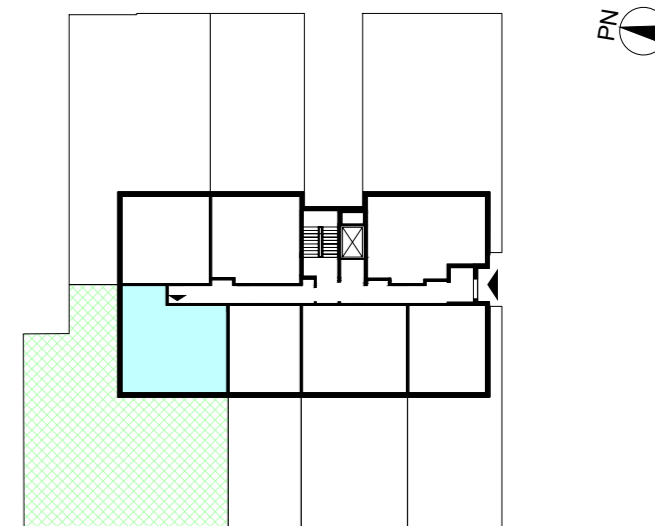
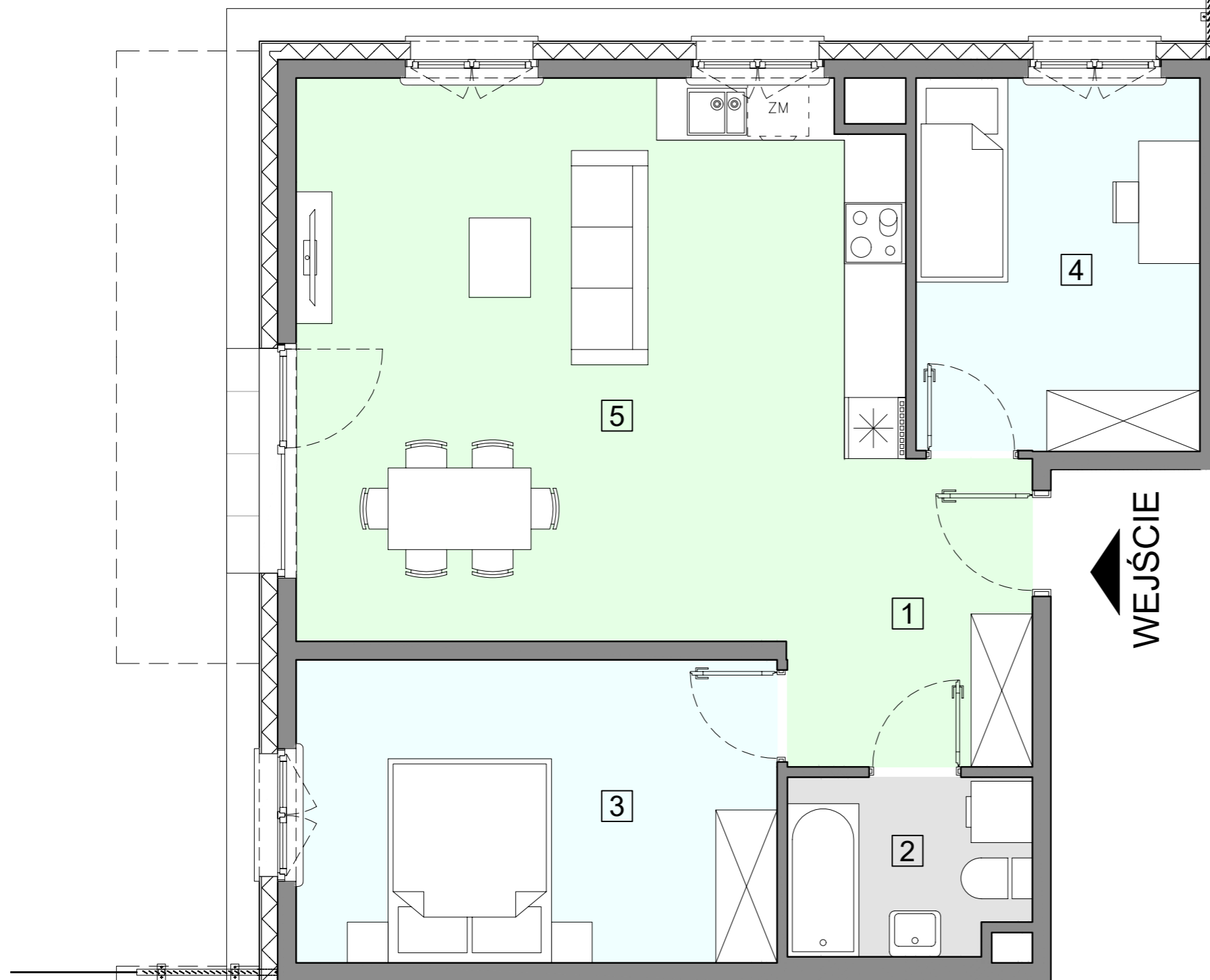
WARSZAWA, ul. Przyłuszczkowa



ACATOM SP. Z O.O.  
ul. Christo Botewa 14  
30-798 Kraków

INWESTYCJA: Budynek mieszkalny wielorodzinny  
ADRES: Warszawa, ul. Przyłuszczkowa

OGRÓDEK  
ok. 244 m<sup>2</sup>



BUDYNEK	D1
PIĘTRO	PARTER
NUMER MIESZKANIA	05
LICZBA POKOI	3
<b>POWIERZCHNIA POMIESZCZEŃ</b>	
1. przedpokój	6,15 m <sup>2</sup>
2. łazienka	3,93 m <sup>2</sup>
3. pokój	13,79 m <sup>2</sup>
4. pokój	10,02 m <sup>2</sup>
5. pokój z aneksem kuchennym	31,27 m <sup>2</sup>
<b>ŁĄCZNIE 65,16 m<sup>2</sup></b>	
ogródek	ok. 244 m <sup>2</sup>

UWAGA: Powierzchnia liczona wg PN\_ISO 9836:2022-07. Na etapie projektu wykonawczego i realizacji obiektu mogą wystąpić korekty w powierzchni, układzie ścian i lokalizacji przyborów sanitarnych. Aranżacja mieszkań jest poglądowa.