

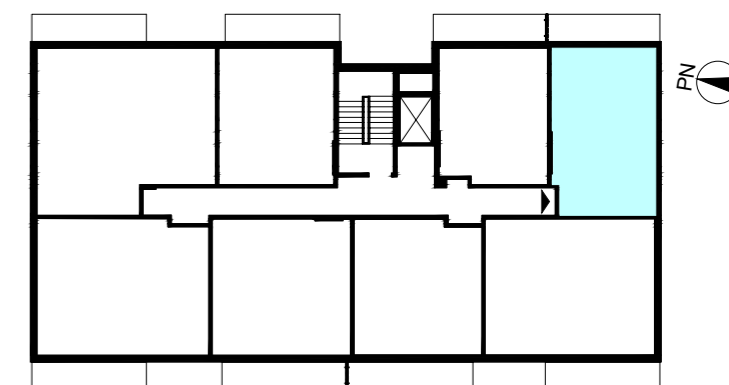
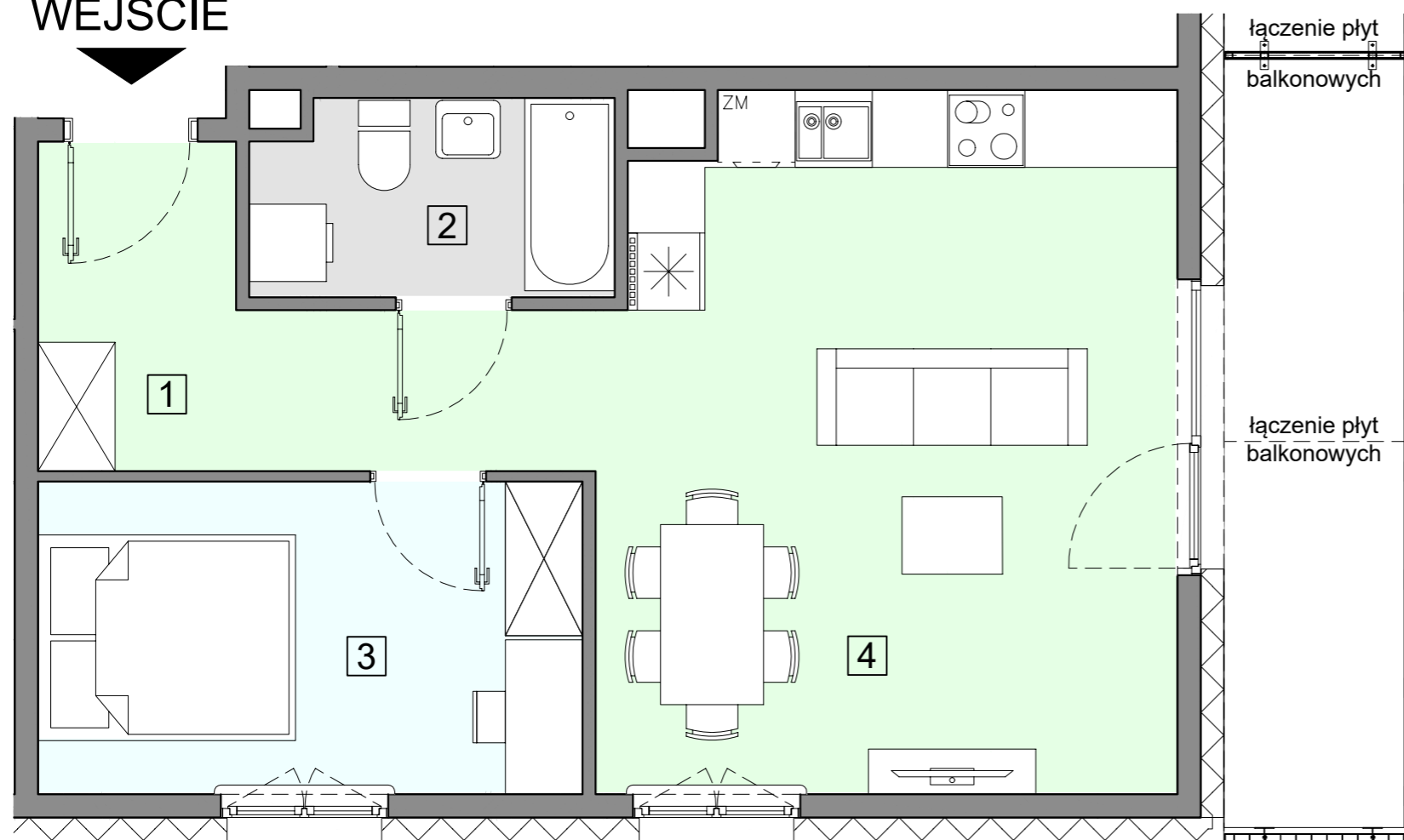
WARSZAWA, ul. Przyłuszczkowa



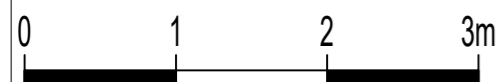
ACATOM SP. Z O.O.  
ul. Christo Botewa 14  
30-798 Kraków

INWESTYCJA: Budynek mieszkalny wielorodzinny  
ADRES: Warszawa, ul. Przyłuszczkowa

WEJŚCIE



BUDYNEK	A2
PIĘTRO	3
NUMER MIESZKANIA	25
LICZBA POKOI	2
<b>POWIERZCHNIA POMIESZCZEŃ</b>	
1. przedpokój	7,33 m <sup>2</sup>
2. łazienka	4,10 m <sup>2</sup>
3. pokój	10,15 m <sup>2</sup>
4. pokój z aneksem kuchennym	23,68 m <sup>2</sup>
<b>ŁĄCZNIE</b>	<b>45,26 m<sup>2</sup></b>
balkon	ok. 8,2 m <sup>2</sup>



UWAGA: Powierzchnia liczona wg PN\_ISO 9836:2022-07. Na etapie projektu wykonawczego i realizacji obiektu mogą wystąpić korekty w powierzchni, układzie ścian i lokalizacji przyborów sanitarnych. Aranżacja mieszkań jest poglądowa.