

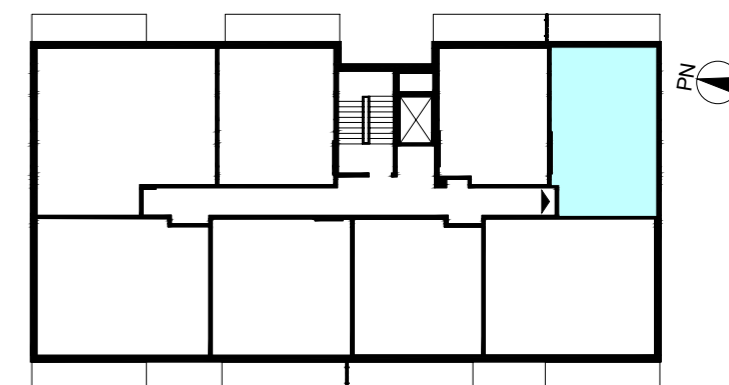
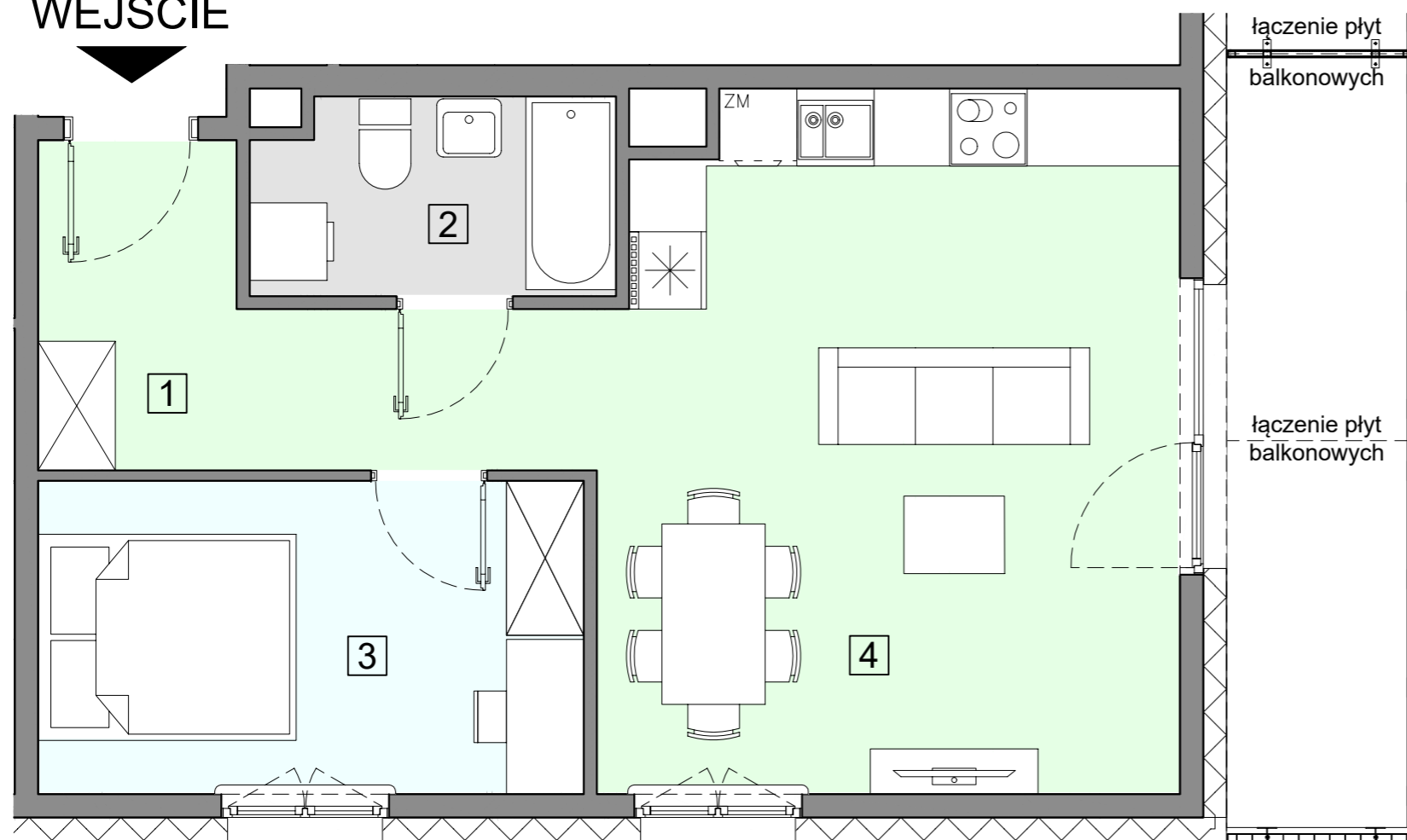
WARSZAWA, ul. Przyłuszczkowa



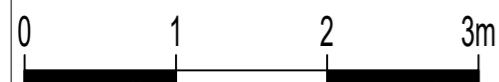
ACATOM SP. Z O.O.
ul. Christo Botewa 14
30-798 Kraków

INWESTYCJA: Budynek mieszkalny wielorodzinny
ADRES: Warszawa, ul. Przyłuszczkowa

WEJŚCIE



| | |
|---------------------------------|----------------------------|
| BUDYNEK | A2 |
| PIĘTRO | 2 |
| NUMER MIESZKANIA | 17 |
| LICZBA POKOI | 2 |
| POWIERZCHNIA POMIESZCZEŃ | |
| 1. przedpokój | 7,33 m ² |
| 2. łazienka | 4,10 m ² |
| 3. pokój | 10,15 m ² |
| 4. pokój z aneksem kuchennym | 23,68 m ² |
| ŁĄCZNIE | 45,26 m² |
| balkon | ok. 8,2 m ² |



UWAGA: Powierzchnia liczona wg PN_ISO 9836:2022-07. Na etapie projektu wykonawczego i realizacji obiektu mogą wystąpić korekty w powierzchni, układzie ścian i lokalizacji przyborów sanitarnych. Aranżacja mieszkań jest poglądowa.