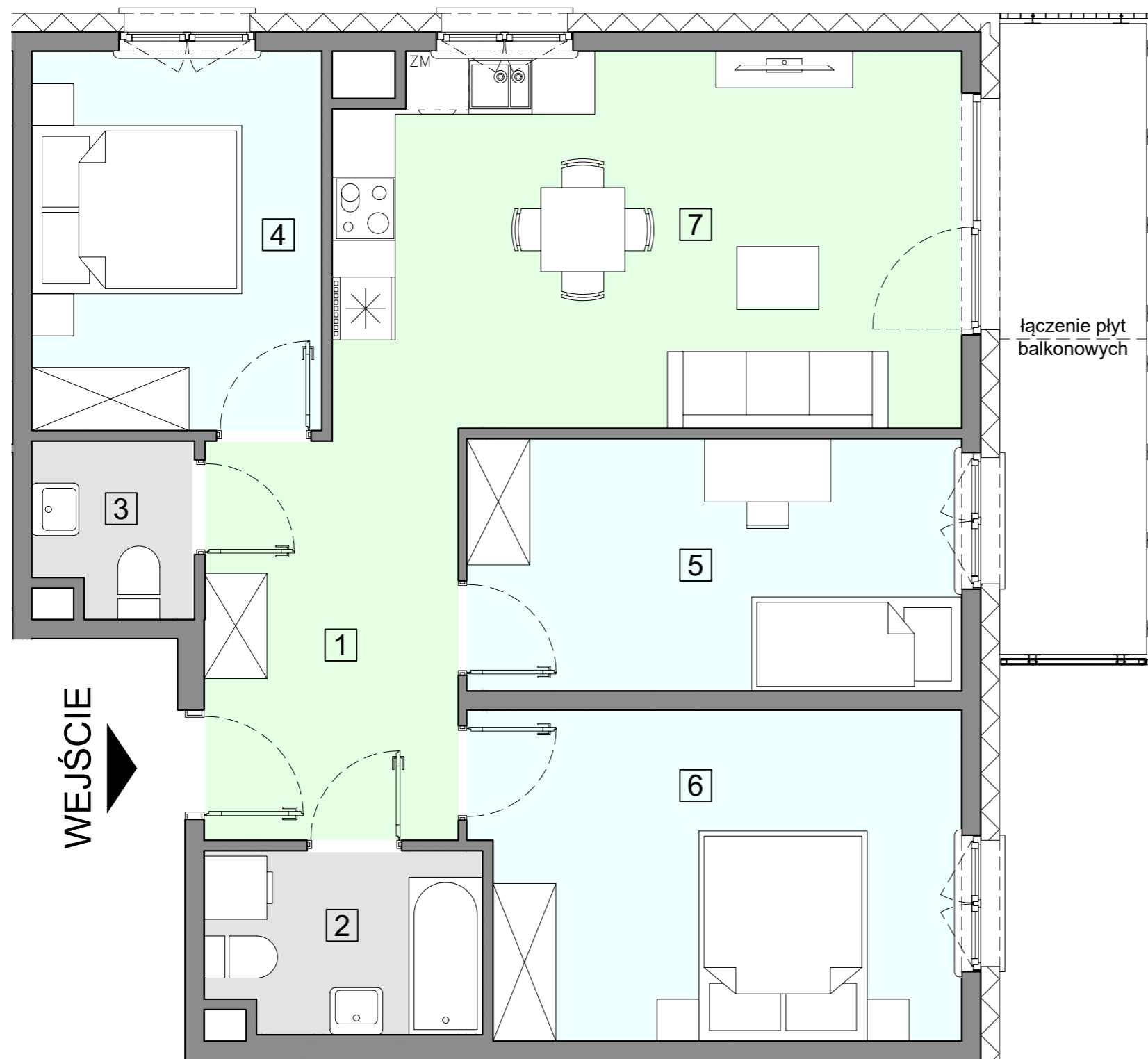
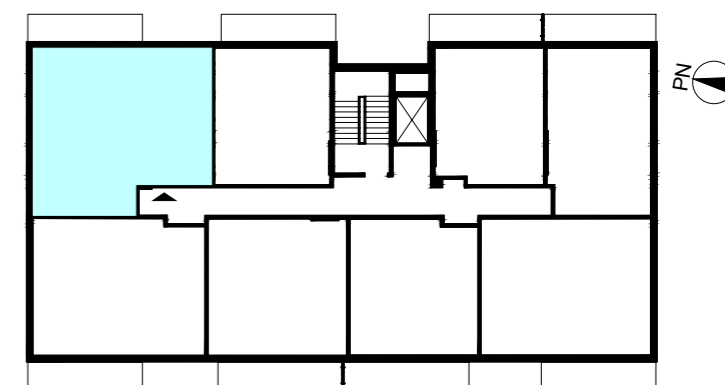


WARSZAWA, ul. Przyłuszczkowa



ACATOM SP. Z O.O.  
ul. Christo Botewa 14  
30-798 Kraków

INWESTYCJA: Budynek mieszkalny wielorodzinny  
ADRES: Warszawa, ul. Przyłuszczkowa



|                              |                            |
|------------------------------|----------------------------|
| BUDYNEK                      | A2                         |
| PIĘTRO                       | 1                          |
| NUMER MIESZKANIA             | 14                         |
| LICZBA POKOI                 | 4                          |
| POWIERZCHNIA POMIESZCZEŃ     |                            |
| 1. przedpokój                | 9,21 m <sup>2</sup>        |
| 2. łazienka                  | 4,46 m <sup>2</sup>        |
| 3. wc                        | 2,32 m <sup>2</sup>        |
| 4. pokój                     | 9,84 m <sup>2</sup>        |
| 5. pokój                     | 11,16 m <sup>2</sup>       |
| 6. pokój                     | 14,16 m <sup>2</sup>       |
| 7. pokój z aneksem kuchennym | 21,05 m <sup>2</sup>       |
| <b>ŁĄCZNIE</b>               | <b>72,20 m<sup>2</sup></b> |
| balkon                       | ok. 8,3 m <sup>2</sup>     |

UWAGA: Powierzchnia liczona wg PN\_ISO 9836:2022-07. Na etapie projektu wykonawczego i realizacji obiektu mogą wystąpić korekty w powierzchni, układzie ścian i lokalizacji przyborów sanitarnych. Aranżacja mieszkań jest pogładowa.