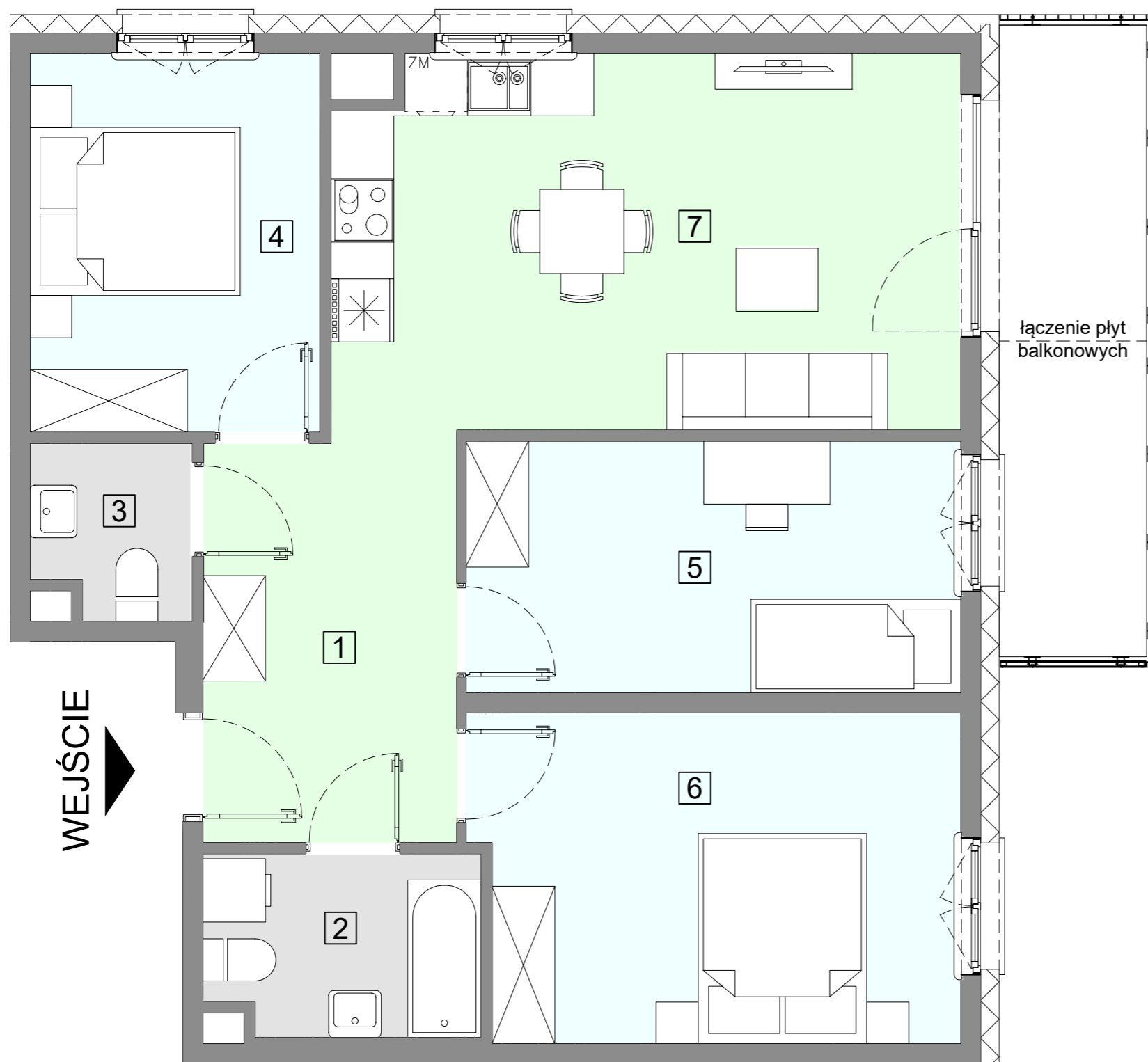
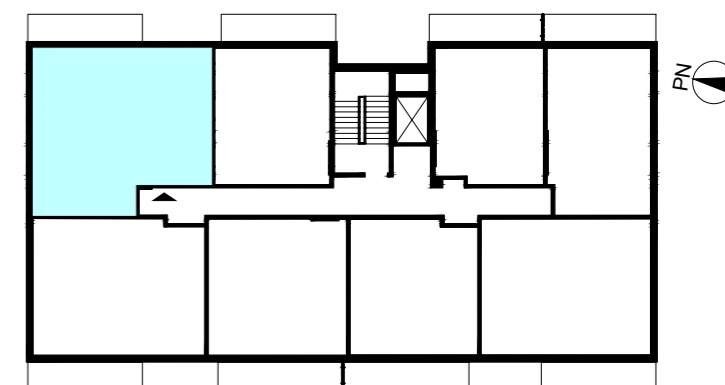


WARSZAWA, ul. Przyłuszczkowa



ACATOM SP. Z O.O.  
ul. Christo Botewa 14  
30-798 Kraków

INWESTYCJA: Budynek mieszkalny wielorodzinny  
ADRES: Warszawa, ul. Przyłuszczkowa



BUDYNEK	A1
PIĘTRO	1
NUMER MIESZKANIA	14
LICZBA POKOI	4
<b>POWIERZCHNIA POMIESZCZEŃ</b>	
1. przedpokój	9,21 m <sup>2</sup>
2. łazienka	4,46 m <sup>2</sup>
3. wc	2,32 m <sup>2</sup>
4. pokój	9,84 m <sup>2</sup>
5. pokój	11,16 m <sup>2</sup>
6. pokój	14,16 m <sup>2</sup>
7. pokój z aneksem kuchennym	21,05 m <sup>2</sup>
<b>ŁĄCZNIE</b>	<b>72,20 m<sup>2</sup></b>
balkon	ok. 8,3 m <sup>2</sup>

UWAGA: Powierzchnia liczona wg PN\_ISO 9836:2022-07. Na etapie projektu wykonawczego i realizacji obiektu mogą wystąpić korekty w powierzchni, układzie ścian i lokalizacji przyborów sanitarnych. Aranżacja mieszkań jest poglądowa.