

10.K2.01

Piętro 10
Nr klatki K2
Powierzchnia mieszkania 88,33 m²

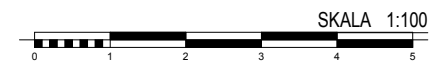
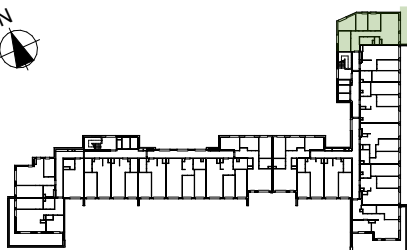
INWESTYCJA: Budynek mieszkalny wielorodzinny
ADRES: Rzeszów, ul. Langiewicza



10.K2.01 Powierzchnia pomieszczeń		
1	Przedpokój	13,47 m ²
2	Pokój	11,70 m ²
3	Pokój	10,28 m ²
4	Pokój	9,50 m ²
5	Pokój	10,29 m ²
6	Salon z aneksem kuchennym	26,62 m ²
7	WC	1,68 m ²
8	Łazienka	4,79 m ²

88,33 m²

L1	LOGGIA	ok. 11 m ²
----	--------	-----------------------



SKALA 1:100

